

Scheda tecnica :

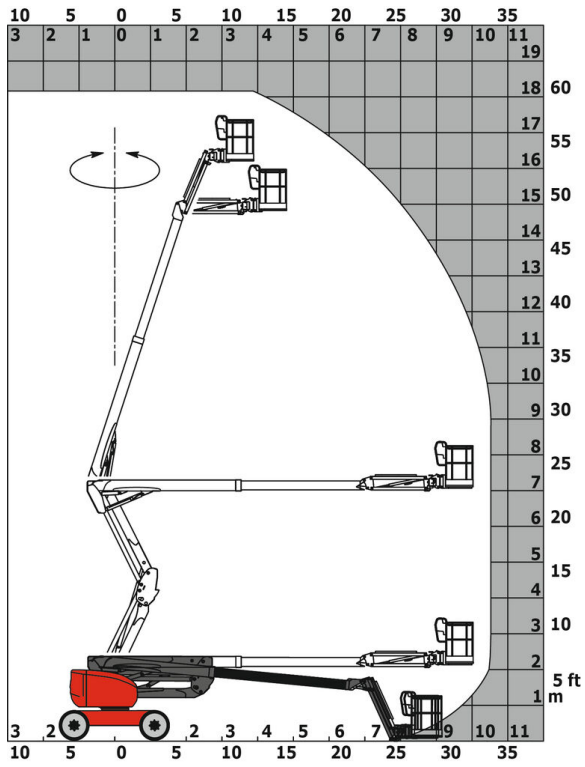
180 ATJ



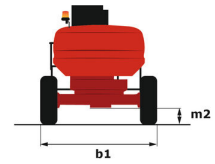
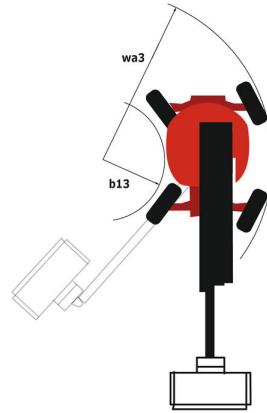
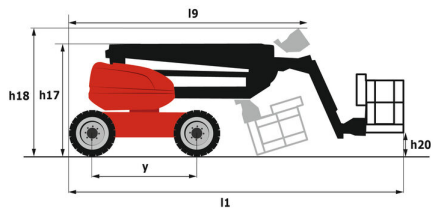
Capacità		Metrico
Altezza di lavoro	h21	18.19 m
Altezza della piattaforma	h7	16.19 m
Sbraccio massimo	r1	10.51 m
Sbalzo	h31	7.55 m
Oscillazione pendolare (basso)		+59.50 °
Capacità della piattaforma	Q	230 kg
Rotazione della torretta		350 °
Rotazione del cestello (destra / sinistra)		90 ° / 90 °
Numero di persone (interno / esterno)		2 / 2
Peso e dimensioni		
Peso della piattaforma*		7430 kg
Dimensioni del cestello (lunghezza x larghezza)	lp / ep	1.80 m x 0.80 m
Larghezza	b1	2.32 m
Lunghezza totale	l1	7.79 m
Altezza	h17	2.47 m
Lunghezza (ripiegata)	l9	5.56 m
Altezza (ripiegata)	h18	2.56 m
Altezza pianale (accesso)	h20	0.40 m
Sbalzo contrappeso (torretta a 90°)	a7	0.22 m
Raggio di sterzata interno	b13	1.38 m
Raggio di sterzata esterna	Wa3	3.75 m
Altezza dal suolo al centro dell'interasse	m2	0.40 m
Interasse	y	2.20 m
Performance		
Velocità di spostamento - chiuso		5 km/h
Velocità di spostamento - sollevato		1 km/h
Pendenza superabile		45 %
Inclinazione laterale ammissibile		5 °
Pneumatici		
Tipo di ruote		Gomme pneumatiche riempiti con schiuma
Ruote motrici (anteriori / posteriori)		2 / 2
Ruote direttrici (anteriori / posteriori)		2 / 2
Frenatura su ruote (anteriori / posteriori)		0 / 2
Motore/batteria		
Marca motore / Modello motore		Kubota - D1105-E4B
Norma motore		Interim Tier 4, Stage IIIA, Stage V
Potenza nominale motore (cv) / Potenza (kW)		24.80 cv / 18.50 kW
Varie		
Pressione al suolo		10 daN/cm ²
Pressione idraulica		340 bar
Capacità del serbatoio idraulico		54 l
Capacità del serbatoio del carburante		52 l
Vibrazione sul gruppo complesso mani/braccia		< 0 m/s ²
Consumo quotidiano **		4.26 l
Conformità agli standard		
Questa macchina è conforme alle norme:		Direttive Europee : 2006/42/CE - Macchine (revisione EN280:2013) - 2004/108/EC (EMC) - 2006/95/CE (Bassa tensione)

180 ATJ - Diagramma di carico

Diagramma di carico per piattaforme portapersona



180 ATJ - Disegno quotato



Allestimento

Standard

4 movimenti simultanei
4 ruote direttrici con sterzata a "granchio"
4 ruote motrici
Allarme sonoro e spia luminosa (inclinazione, sovraccarico, discesa)
Assale anteriore oscillante
Assale posteriore con differenziale a slittamento limitato
Bloccaggio differenziale su assale posteriore
Cestello completamente zincato con piano calpestio rimovibile
Contatore
Easy Manager
Indicatore di livello carburante con spia
Interruttore di arresto di emergenza nel cestello e sulla torretta
Pedale di presenza operatore
Pianale 1.800 mm
Pompa Load Sensing a portata variabile
Pompa elettrica di emergenza
Predisposizione elettrica 220V nel cestello
Sblocco inclinazione
Sistema Stop & Go
Sterzare e ruotare
Tecnologia CAN bus

Opzionale

Batteria ad alta efficienza
Blocco avviamento con codice
Carica batterie
Cestello zincato 2.100 mm
Faro di lavoro
Fully galvanized basket 1800mm with lateral door
Generatore a bordo (3,5 o 5 KW)
Imbracatura di sicurezza
Olio bassa temperatura
Olio biodegradabile
Pre-riscaldamento acqua motore
Predisposizione acqua
Predisposizione aria
Protezione linea di scarico emissioni motore, parascintille e sistema di riduzione dei fumi
Rotazione continua della torretta
SPS : Secondary protection system
Scarico spegniscintille
Segnale acustico su traslazione
Segnale acustico su tutti i movimenti
Stacca batteria
Tappo gasolio con chiusura a chiave
Verniciatura personalizzata



 **MANITOU**
HANDLING YOUR WORLD

Siège Social

430 rue de l'Aubinière - 44150 Ancenis Cedex - France

Tel: +33(0)2 40 09 10 11 - Fax: +33 (0)2 40 09 10 97

www.manitou.com



Questa brochure descrive le versioni e le opzioni di configurazione dei prodotti MANITOU che possono essere dotati di diverse attrezzature. A seconda della versione, le attrezzature descritte in questa brochure possono essere dotazioni standard, opzionali o non disponibili. MANITOU si riserva il diritto di modificare le specifiche illustrate e descritte in qualsiasi momento e senza preavviso alcuno. Il fabbricante declina ogni responsabilità per le specifiche fornite. Per ulteriori informazioni, contattare il concessionario locale MANITOU. Documento non contrattuale. Le descrizioni dei prodotti possono differire dai prodotti effettivi. L'elenco delle specifiche non è esaustivo. I loghi e l'identità visiva dell'azienda sono proprietà esclusiva di MANITOU e non devono essere utilizzate senza autorizzazione. Tutti i diritti riservati. Le foto e i grafici contenuti in questa brochure sono forniti esclusivamente a fine informativo.

MANITOU BF SA - MANITOU BF SA - Società per azioni con consiglio di amministrazione - Capitale sociale: 39.668.399 euro - 857 802 508 RCS Nantes